

Note:

- All colors herein are Lumiflon™-based fluorocarbon coatings produced in our continuous coil coating line.
- Minimum quantity required for the colors herein is 500 m<sup>2</sup> per order per standard width except Stone, Timber, Metal, and Abstract. Please consult our offices or our distributors for available panel width.
- Custom colors are also available. The minimum quantity is 1000 m<sup>2</sup> per one standard panel width in Solid, Metallic, Sparkling, and Prismatic Colors. Regarding the custom colors of Stone, Timber, Metal, and Abstract, please consult our offices or our distributors, because the conditions depend on the design.
- Color chips may slightly differ from actual products due to printing. Confirm the color with the color sample.
- The standard gloss rate of each color is shown after the color code of this color chart. 15%, 30%, 50% and 80% gloss levels are available for all the colors in this color chart. Upon placing an order, please be sure to specify the gloss level as well as the color code and the name.
- Colors may slightly vary between production lots. To ensure the color consistency, we recommend placing total requirement in one order. Should you use material of the same color from different production lots in one project, please make sure to consult our offices in advance.

Anmerkung:

- Alle hier enthaltenen Farben sind Fluorkohlenwasserstoffbeschichtungen auf Lumiflon™-Basis, die in unserer Coil-Coating-Endlosanlage hergestellt werden.
- Die Mindestmenge der hier vorliegenden Farben beläuft sich auf 500 m<sup>2</sup> pro Standard-Tafelbreite außer Stein, Holz, Metall und Abstrakt. Wenden Sie sich bitte an unsere Distributoren oder an unsere Vertretungen, ob Standard-Tafelbreite ab Lager vorrätig sind.
- Kundenspezifische Farben sind ebenfalls erhält-lich. Die Mindestmenge beträgt 1000 m<sup>2</sup> pro Standard-Tafelbreite in Deckfarben, Metallicfarben, Glitzernde Farben und Prismaticfarben. Bei kundenspezifischen Farben aus der Stein, Holz, Metall und Abstrakt wenden Sie sich bitte an unsere Distributoren oder an unsere Vertretungen, da die Bedingungen vom Design abhängig sind.
- Aus drucktechnischen Gründen können Farbchips bei den aktuellen Produkten geringfügig abweichen. Bestätigen Sie bitte die Farbe anhand der Farbprobe.
- Die Glanzrate jeder Farbe ist in Klammern angezeigt. Alle hier enthaltenen Farben sind mit einem Glanz von 15%, 30%, 50% und 80% erhältlich. Bitte spezifizieren Sie bei Auftragsartellung den Glanzgrad sowie den Farbeode.
- Die Farben können bei verschiedenen Produktionschargen geringfügig variieren. Um den gleichen Farbton zu gewährleisten, empfehlen wir, die Gesamtmenge mit einem Auftrag zu bestellen. Wenn Sie die gleichen Farben aus unterschiedlichen Chargen bei einem Projekt benutzen, konsultieren Sie bitte unsere Büros im voraus.

Nota:

- Todos los colores de esta tabla corresponden a pinturas de fluorocarbono aplicadas en nuestra cadena de pintura continua de chapa en rollo.
- La cantidad mínima de los colores de esta tabla es de 500 m<sup>2</sup> por fin por anchura estándar salvo piedra, madera, metal, y resumen. Por favor, consulte nuestras oficinas oa nuestros distribuidores para el ancho del panel disponible.
- También existen colores personalizados. La cantidad mínima es de 1000 m<sup>2</sup> por anchura de chapa estándar en los colores Solid (sólidos), Metallic (metálicos), Sparkling (centelleantes) y Prismatic (prismáticas). En cuanto a los colores de la piedra, madera, metal, y Resumen, por favor consulte nuestras oficinas oa nuestros distribuidores, ya que las condiciones dependen del diseño.
- Las tarjetas de color pueden diferir ligeramente de los productos reales debido al proceso de impresión. Confirme el color con la muestra de color.
- El nivel de brillo de cada tipo de color se muestra en el soporte de la presente carta de colores. 15%, 30%, 50% y 80% los niveles de brillo están disponibles para todos los colores en esta carta de colores. Al hacer un pedido, por favor, asegúrase de especificar el nivel de brillo, así como el código de color y el nombre.
- El color puede variar ligeramente entre los lotes de producción. Para garantizar la homogeneidad del color, recomendamos efectuar el pedido de toda la cantidad necesaria en un único lote.
- Los colores pueden variar ligeramente de un lote de producción a otro. Para garantizar una consistencia en el color recomendamos que el total del requerimiento de la orden se realice en una misma producción. Si es necesario utilizar material del mismo color pero de diferentes lotes de producción favor de consultar nuestras oficinas con anticipación.

Remarques:

- Toutes les couleurs offertes sont des revêtements fluorocarbonés à base de lumiflon®, produits dans notre ligne de revêtement par couchage en continu.
- La quantité minimale requise par commande pour les couleurs offertes ici est de 500 m<sup>2</sup> par largeur de panneau standard l'exception Pierre, Bois, Metal, et Abstrait. Pour tout renseignement sur les largeurs de panneaux disponibles veuillez nous consulter ou consulter nos distributeurs.
- Des couleurs personnalisées sont également disponibles. La quantité minimale est de 1000 m<sup>2</sup> par largeur de panneau standard en coloris Massif (Solid), Métallique (Metallic), Brillant (Sparkling) et Prismatique (Prismatic). Pour les couleurs personnalisées de la gamme Pierre (Stone), Bois (Timber), Métal (Metal), Abstrait (Abstract) veuillez nous contacter ou contacter nos distributeurs dans la mesure où les conditions dépendent de la conception.
- Les pastilles de couleur peuvent varier légèrement des produits proprement dits du fait de l'impression. Merci de confirmer la couleur avec l'échantillon de couleur.
- Le taux de brillance standard de chaque couleur est indiqué à l'intérieur des parenthèses. Les taux de brillance 15%, 30%, 50% et 80% sont disponibles pour toutes les couleurs de cette table. Si vous passez commande, merci de spécifier le taux de brillance ainsi que le code couleur et le nom.

- La couleur peut varier légèrement en fonction des lots de production. Pour garantir l'homogénéité des teintes nous recommandons de passer une seule commande pour l'ensemble de vos besoins. Si vous comptez utiliser un matériel de même couleur provenant de lots de production différents dans un même projet, veuillez-bien consulter d'avance nos représentants locaux.

Примечание:

- Все цвета, приведенные в данной брошюре, являются примерами флюорокарбонового покрытия на основе люмифлоновых красителей, которые наносятся на рулон алюминия на непрерывной производственной линии окрашивания.
- Минимальный объем заказа на все цвета составляет 500 м<sup>2</sup> на стандартную ширину панели за исключением под Камень, Дерево, Металл или Абстрактных цветов. Пожа луйста, обращайтесь в наш офис или к дистрибьютерам для уточнения наличия пан елей той или иной ширины.
- Возможно изготовление цвета на заказ. Минимальный объем заказа составляет 1000 м<sup>2</sup> на стандартную ширину панели для Однотонных цветов, цветов Металлик, Перламутровых и Призматических цветов. По вопросу изготовления цвета на заказ из серии под Камень, Дерево, Металл или Абстрактных цветов просим обращат ься к нашим дистрибьютерам или в главный офис, поскольку условия могут зависят ь от особенностей рисунка.
- Цветовая печать может слегка отличаться от реальной продукции в связи с особенностями полиграфии. Просим согласовывать цвета по алюминиевым образцам.
- Уровень глянца каждого цвета указан в скобочках. Все цвета данной брошюры могут быть произведены с уровнем глянца 15%, 30%, 50% и 80%. При размещении заказа, пожалуйста, указывайте уровень глянца, а также номер и название цвета.
- Оттенок может слегка различаться между производственными партиями. Для цветовой однородности мы рекомендуем размещать заказ на весь объем проекта. Если Вы испол ьзуете материал одного и того же цвета из разных производственных партий в одном проекте, пожалуйста, предварительно обращайтесь в наш офис.

Notlar:

- Tüm renkler levha boyu hattımızda işleme tabi tutulan Lumiflon™ bazlı, fluorocarbon boyu renklerdir.
- Tüm renkler için minimum sipariş miktarı standart genilik olarak kaydıyla 500 m<sup>2</sup> dir. daında Taş, Ahşap, Metal ve Soyut Standart levha genişlikleri hakkında ofislerimize ya da distribütörlerimize başvurunuz.
- İsteğe bağlı özel renk seçenekleri de mevcuttur. Minimum sipariş miktarı 1000 m<sup>2</sup> olup, standart genilikteki Solid, Metalik, Simli, ve Prizmatik renkler için geçerlidir. Taş, Ahşap, Metal ve Soyut özel renkler tasarım bağlı olduğu için ofislerimize ya da distribütörlerimize başvurunuz.
- Baskı nedeniyle karteladaki renklerle gerçek üretim renkleri arasında çok az fark olabilir. Karteladaki rengi, renk numunesi ile teyid ediniz.
- Kartelada her rengin standart parlaklık oranı belirtilmiştir. Kartelada geçen tüm renkler için ayrıca %15, %30, %50 ve %80 parlaklık oranları da mevcuttur. Sipariş esnasında renk kodu ve adile beraber parlaklık oranını da belirtmeyi unutmayınız.
- Üretim partileri arasında az miktarda ton farkı oluşabilir. Renk bütünlüğünü sağlamak için, toplam ihtiyacın tek üretimde yapılması önerilir. Aynı projede, farklı üretim partilerine ait aynı renkteki malzemeyi kullanmak zorunda kalırsanız, konu ile ilgili önceden ofislerimizle irtibata geçiniz.

注:

- 本セカ中所有的的颜色均为氨基为基础的氟碳涂层并在我们连续涂饰线中生产。
- 本セカ中所有の色、毎種標準表面積の最小訂貨量は500平方メートル除非石の色、木紋色、金属色和抽象色。关于其他铝板宽度，请咨询我们的办公室或经销商。
- 可以提供用户特定颜色。对于用户指定的单色、金属色、闪光色和喷漆色。毎種標準宽度最小訂貨量為1000平方米。对于客戶特定的仿石颜色、木紋色、金属色和抽象色。由于与镀锌状态有关，请咨询我们的办公室或经销商。
- 由于印刷原因，本セカ中的颜色可能会与实际颜色稍有不同。请用颜色样板确认颜色。
- 图册中毎種色碼的标准光度都标注在括号里。セカ中所有的颜色的光度都可分为15%、30%、50%、80%。一旦订货，请在指定色碼和名称的同时指定光度。
- 不同生产批次之间的颜色可能会有微小的颜色差别。为了保证颜色一致，我们建议同一订单一次全部订货。如果您需要在同一项目中使用不同生产批次的同一颜色的板子，请一定在事先向我们咨询。

注意事項:

- この色すべての色は、弊社の連続コイル塗装ラインで生産されるルミフロン™ベースのフッ素塗装の色です。
- カラーチャートにある色の受注最小数量は500m<sup>2</sup>/標準幅です。ただし石、木目、金属調、抽象柄を除きます。標準幅の理解については弊社までお問合せください。
- 特注色に対応できます。最小数量は、ソリッド、メタリック、スパークリング、プリズマティック色では1000m<sup>2</sup>/標準幅です。横塗装の場合、特注色の受注条件は柄によって異なりますので、弊社までお問い合わせください。
- カラーチップは印刷物のため実際の製品と若干異なります。カラーサンプルで色をご確認ください。
- 各色の標準グロス（光沢度）は色番号の後ろに表示しております。グロスは15%、30%、50%および80%に対応できますが、標準グロスと異なるグロスの場合は特注色対応となります。色指定の際は色番号、色名とともにグロスを明記してください。
- 製造ロット間で若干の色の違いが出ることがあります。色の均一性を確保するため、必要な数量全部を1回にご注文することをお勧めします。なお製造ロットの異なる同一色をひとつの物件でご使用になる場合は弊社にご相談ください。

### MITSUBISHI PLASTICS, INC.

ALPOLIC Department

1-1-1, Marunouchi, Chiyoda-ku Tokyo 100-8252, Japan

Telephone: +81-(0)3-6748-7347 / 7348

Facsimile: +81-(0)3-3286-1307

E-mail:mpi-ho-info@alpolic.jp

- The information and data contained in this brochure are as of February, 2016.
- The content of this brochure may be changed without prior notice.
- ALPOLIC is trademark of MITSUBISHI PLASTICS, INC.
- Due to printing characteristics, the color tones may differ from the actual ones.
- The transcription of any data or information contained in this brochure without prior written consent is strictly prohibited.

- 本リーフレット記載の内容に含まれる情報・数値は2016年2月時点のものです。
- 本リーフレット記載の内容については予告なく変更する場合があります。
- ALPOLIC™は三菱樹脂の登録商標です。
- 色調については印刷の特性上、現物と異なる場合があります。
- 本カタログからの無断転載を禁じます。

Distributed by:

ALPOLIC™ Patterns can provide you with a diverse array of sophisticated patterns.

Our image transfer technology guarantees the highest quality.

# PATTERN THE WORLD

## ALPOLIC MATERIALS

*Let's Build*

### MITSUBISHI PLASTICS ASIA PACIFIC PTE LTD

ALPOLIC Division

Mapletree Anson, 60 Anson Road, #10-01,Singapore 079914

Telephone: +65-6226-1597

Facsimile: +65-6221-3373

E-mail: mpap-sg-info@alpolic.sg

### MITSUBISHI POLYESTER FILM GmbH

ALPOLIC Division

Kasteler Strasse 45/E512, 65203 Wiesbaden, Germany

Telephone: +49-(0)611-962-3482

Facsimile: +49-(0)611-962-9059

E-mail: info@alpolic.eu

### MITSUBISHI PLASTICS COMPOSITES AMERICA, INC.

ALPOLIC Division

401 Volvo Parkway, Chesapeake, VA 23320, USA

Telephone (USA): 800-422-7270 / (International): +1-757-382-5750

Facsimile: +1-757-436-1896

E-mail: info@alpolic.com

### MITSUBISHI PLASTICS EURO ASIA LTD

Bağlarbaşı Kısıklı Cad., No:4, Sarkuysan-Ak İş Merkezi, S-Blok,

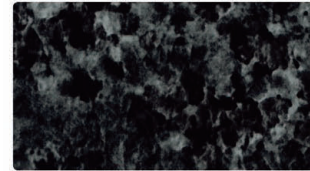
Teras Kat, Altunizade, Üsküdar, 34664 Istanbul, Turkey

Telephone: +90-216-651-8670/71/72

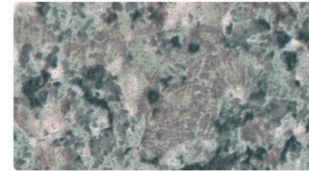
Facsimile: +90-216-651-8673

E-mail: info@alpolic.com.tr

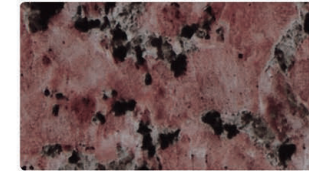
# ALPOLIC™ PATTERNS



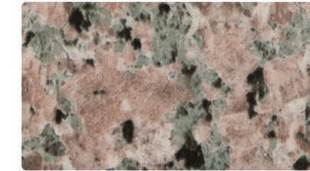
MG1W-G80  
Black Granite



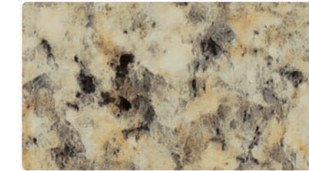
MG2W-G80  
White Granite



MG3W-G80  
Red Granite



MG4W-G80  
Pink Granite



MG438-G80  
Yellow Granite



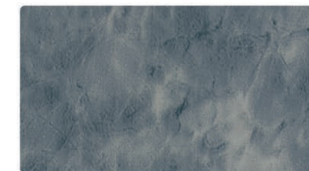
MG404-G15  
Travertine



MG5W-G80  
White Marble



MG428-G80  
Hellenic Solid Marble



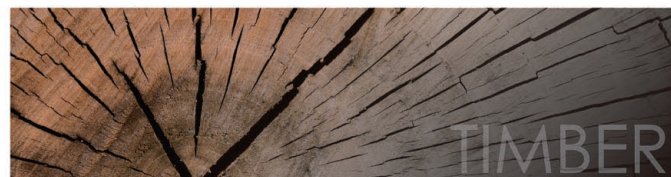
MG427-G80  
Blue Pearl Marble



MG394-G80  
Green Marble



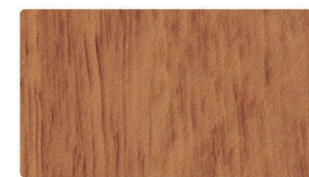
MG386-G15  
Serpeggiante



MT506-G15  
Provence Oak



MT432-G15  
Teak



MT402-G15  
Walnut



MT401-G15  
Maple



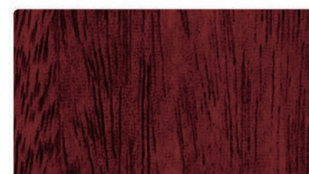
MT393-G15  
Beech



MT406-G15  
Oriental Cane



MT407-G15  
Zeblock



MT382-G15  
Mahogany



MT405-G15  
Zebrawood



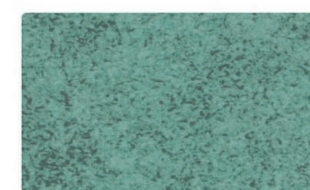
MM389-G15  
Brushed Aluminium Light



MM388-G15  
Brushed Aluminium Medium



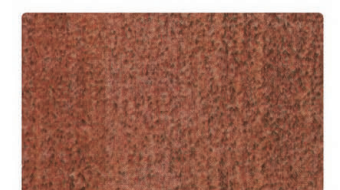
MM390-G15  
Processed Bronze



MM387-G15  
Patina Copper



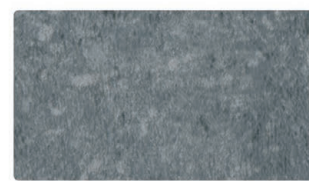
MM398-G30  
Aluminium Hairline



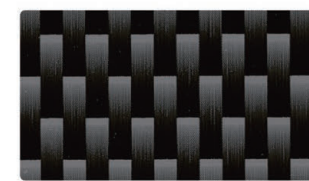
MM505-G15  
Rusted Steel



MA433-G15  
Beton Light



MA434-G15  
Beton Dark



MA498-G30  
Carbon Fiber Mini